

• Ersatzneubau Nördliche Ilzbrücke Passau

**Integrale Stahl-Beton-Verbundbrücke in Modulbauweise
mit luftdicht verschweißten Kleinkästen
im Zuge der Bundesstraße 12**

Unser Leistungsumfang:

- Voruntersuchung des bestehenden Bogenbauwerkes
- Konzeptplanung
- Bauwerksentwurf

Bauherr:

- Bundesrepublik Deutschland

Auftragsverwaltung:

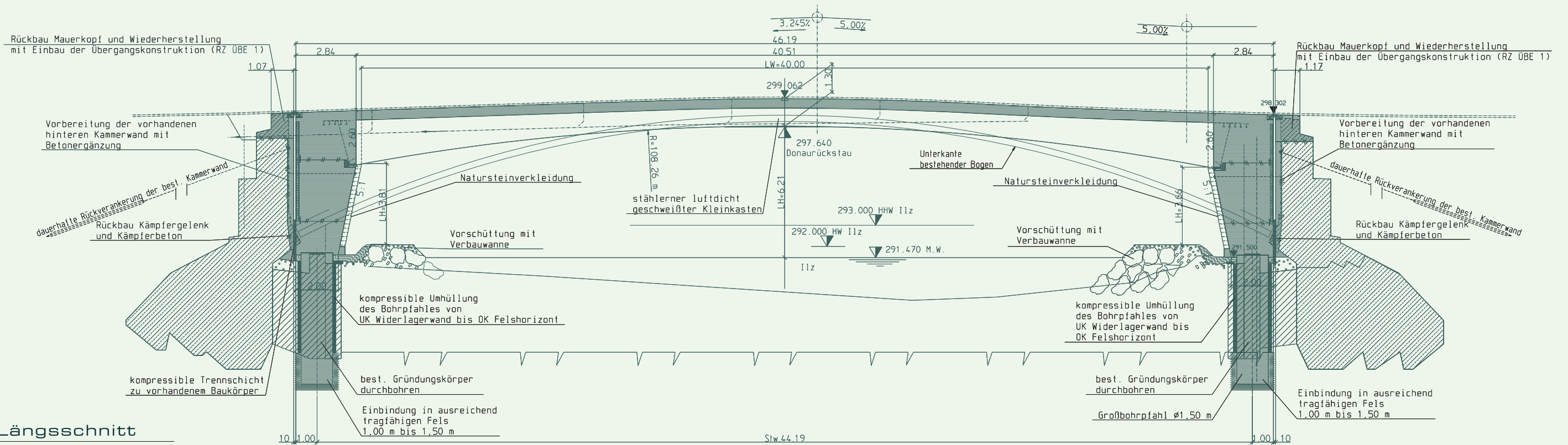
- Staatliches Bauamt Passau
Am Schanzl 2
94032 Passau

Bauzeit:

- 2009

Ersatzneubau Nördliche Ilzbrücke Passau

Integrale Stahl-Beton-Verbundbrücke in Modulbauweise mit luftdicht verschweißten Kleinkästen



Längsschnitt
in Straßenachse



Bestandsbauwerk, Blick von unterstrom



Ersatzneubau (Visualisierung), Blick von unterstrom



Ersatzneubau (Visualisierung), Blick von oberstrom

Die Nördliche Ilzbrücke

im Stadtgebiet von Passau weist eine Stützweite von ca. 44 m auf und hat aufgrund einer Verkehrsbelastung von mehr als 17.000 Überfahrten pro Tag eine besonders große verkehrstechnische Bedeutung. Zur Umlegung des Verkehrs während der Bauzeit ist eine Behelfsbrücke erforderlich, da der Ersatzneubau an gleicher Stelle wie das bestehende schadhafte Bogenbauwerk unter größtmöglicher Fortnutzung der verbleibenden Brückenköpfe erfolgt.