

Bauwerk 77-1

Stahlbetonbogenbrücke mit aufgeständerter Fahrbahn unter Verwendung vorgefertigter Haupttragglieder

Überführung im Zuge der Bundesautobahn A6, Teilabschnitt Nürnberg-Waidhaus

Unser Leistungsumfang:

- Entwurf des Bauwerks als Alternativentwurf
- Technische Bearbeitung (Ausführungsplanung)

Auftragsverwaltung:

- Autobahndirektion Nordbayern
Flaschenhofstraße 55
90402 Nürnberg

Bauzeit:

- 2006 – 2007

Bauwerkskosten:

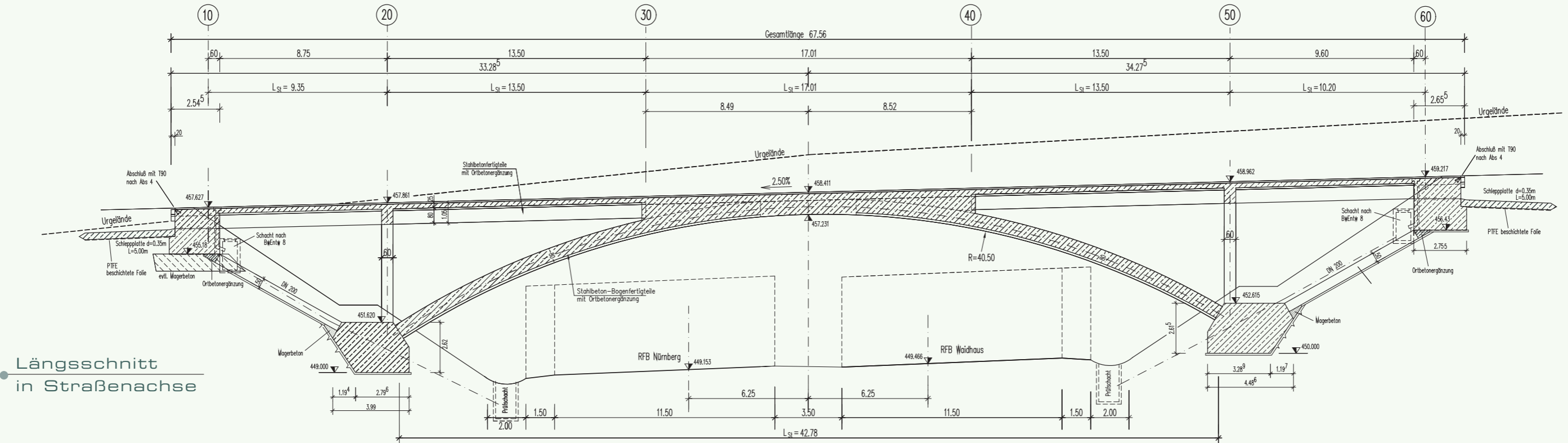
- 1550 Euro brutto / m² Brückenfläche
(lt. Submissionsergebnis März 2006)

Bauausführende Firma:

- Max Streicher GmbH & Co. KG aA
Schwaigerbreite 17
94469 Deggendorf

Bauwerk 77-1

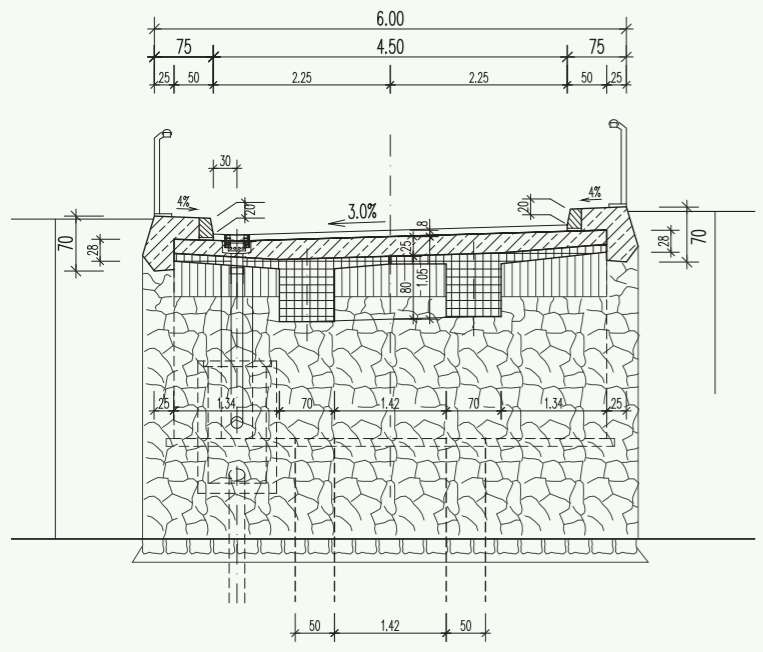
Stahlbetonbogenbrücke mit aufgeständerter Fahrbahn unter Verwendung vorgefertigter Haupttragglieder



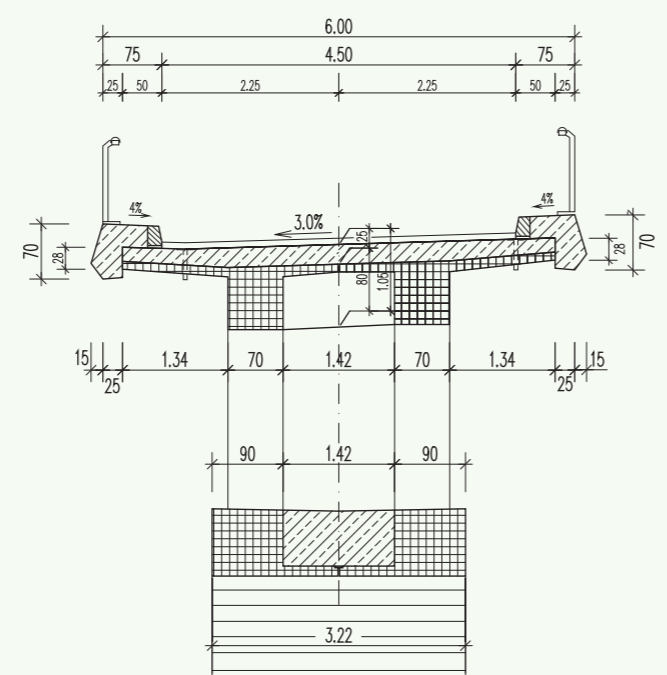
Längsschnitt in Straßenachse

Die Konstruktion des in Integralbauweise ausgeführten Bogenbauwerks besteht in den überwiegenden Einzelbauteilen aus Fertigteilen mit nachträglicher Ortbetonergänzung. Der Bogenstich wurde so gewählt, dass eine Herstellung der Fertigteile im Werk, vor allem aber ein Transport dieser Fertigteile auf dem öffentlichen Verkehrsweg, ohne besonderen Aufwand möglich war.

Querschnitt vor Widerlager



Querschnitt im Bogenbereich



Herstellung der Bogenfertigteile im Werk



Montage der Bogenfertigteile



Montage der Fahrbahnfertigteile



Fertiges Bauwerk

